

بسم تعالی

آزمون نوبت اول زیست شناسی کلاس دهم رشته تجربی سال تحصیلی ۹۶-۹۵

نام و نام خانوادگی:

مدت آزمون: ۸۰ دقیقه

تاریخ آزمون:

دبیرستان

۱/۵

گزینه مناسب را انتخاب کنید:

۱- کدام گزینه هم ایستایی (هومئوستازی) نیست؟

۱) دفع کربن دی اکسید ۲) جذب اکسیژن ۳) دفع سدیم ۴) تولید پادتن

۲- کدامیک از موارد زیر محیط داخلی محسوب نمی شود؟

۱) فضای داخل معده ۲) پلاسما(خوناب) ۳) مایع بین سلولی ۴) فضای بین سلولی

۳- کدام یک از گزینه ای زیر در تماس مستقیم با خون است؟

۱) آندوکارد ۲) اپی کارد ۳) پری کارد ۴) پیراشامه

۴- کدامیک رادرتنفس آرام نداریم؟

۱) انقباض دیافراگم ۲) انبساط دیافراگم ۳) انقباض بین دنده ای داخلی ۴) انقباض بین دنده ای خارجی

۵- اسکلت فیبری درقراردارد.

۱) پریکارد ۲) آندوکارد ۳) میوکارد ۴) اپی کارد

۶- تخریب کدام سلول های زیردر معده سبب کم خونی وخیم می شود؟

۱) سلول های تولید کننده مایع مخاطی ۲) سلول های کناری

۳) سلول های اصلی ۴) سلول های سطحی مخاط

۱/۵

سوالات زیر را پاسخ دهید:

۷- وارد کردن ژن های دلخواه به موجودی که فاقد آن است چه نام دارد؟(۰/۵)

۸- بافت سنگفرشی چندلایه رادر کدام اندام بدن می بینیم؟(۰/۵)

۹- یک مولکول هموگلوبین می تواند حداکثر چند مولکول اکسیژن را حمل کند؟ (۰/۲۵)

۱۰- با استفاده از کدام مولکول بدن می توان هویت افراد را تشخیص داد. (۰/۲۵)

۱

۱۱- منظور از اسفنگتر چیست؟ یک مثال بزنید.

۱

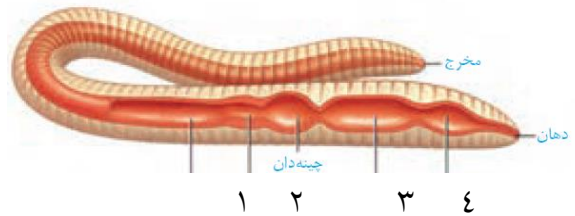
۱۲- چهار مورد از مواد تشکیل دهنده صفرا کدامند؟

۱

۱۳- غلظت اکسیژن در هوای مرده بیشتر است یا هوای باقی مانده؟ چرا؟

۱

۱۴- نام چهار بخش خواسته شده در شکل کرم خاکی را بنویسید.



۱

۱۵- دو نقش مایع آبشامه ای در قلب چیست؟

۱

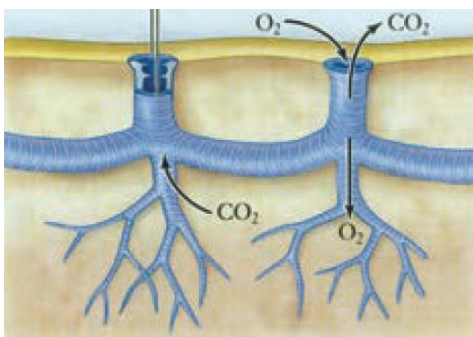
۱۶- نبض چگونه ایجاد می شود؟

۱

۱۷- ریفلکس ودو مورد از علت های ابتلا به آن را توضیح دهید؟

۱

۱۸- با توجه به شکل نوع تنفس را توضیح دهید و بگویید در کدام جانوران مشاهده می شود



۱

۱۹- سفیدی موهای خرس قطبی سازش با محیط است یا پاسخ به محیط؟ توضیح دهید.

۱	۲۰- تفاوت ساختاری بین پرز و ریزپرز را توضیح دهید.	
۰/۵	۲۱- اگر پلی مری خطی با ۴۵۰ مونومر را هیدرو لیز کنیم چند مولکول آب مصرف و چند پیوند از پلی مر شکسته می شود؟	
۱	۲۲- نقش ماکروفاژها در کیسه های حبابکی چیست؟	
۱	۲۳- کار صفحات بینابینی در سلول های ماهیچه قلبی چیست؟	
۱	۲۴- جمله (کیسه های هوایی عقبی در پرندگان همیشه با هوای تهویه نشده پر می شوند) درست است یا نادرست؟ توضیح دهید.	
۰/۵	۲۵- دو بافت بدن که در آن مویرگهای پیوسته یافت می شوند کدامند؟	
		فعالیت ها (۳نمره)
۱	۲۶- چرا منافذ مویرگها در مغز نسبت به مغز استخوان کمتر وبسته ترند؟	
۱	۲۷- اگر یک تخم مرغ بدون پوسته را در داخل آب نمک قرار دهیم چه تغییری میکند؟ چرا؟	
۱	۲۸- دو تفاوت ماهیچه صاف واسکلتی را بنویسید.	
۲۰	موفق باشید - نصراللهی	جمع نمرات